

# KREATIVE KÖPFE

IN DER ZUKUNFTSFABRIK IN MÜNCHWILEN TG



## MIETFLÄCHEN IN DER ZUKUNFTSFABRIK IN MÜNCHWILEN TG



### HIGHLIGHTS

- 300 m<sup>2</sup> Gewerbe- / Bürofläche
- 1275 m<sup>2</sup> Lagerfläche im UG mit Warenlift
- Hoher Bekanntheitsgrad des Gebäudes
- Nahe am Autobahnanschluss A1
- Anlieferung mit LKW über Rampe und Warenlift
- Viele Parkmöglichkeiten direkt vor der Liegenschaft

### LAGE

Die 'Zukunftsfabrik' ist ein multifunktionales Geschäftszentrum mit moderner Architektur und viel Frequenz. Die rund 13'000 m<sup>2</sup> eignen sich für unterschiedlichste Nutzungen wie Büros, Gewerbe, Verkauf, Fitness, Lager. Münchwilen TG ist Bezirkshauptort und daher bestens bekannt.



### ANSPRECHPERSON – WEITERE INFORMATIONEN

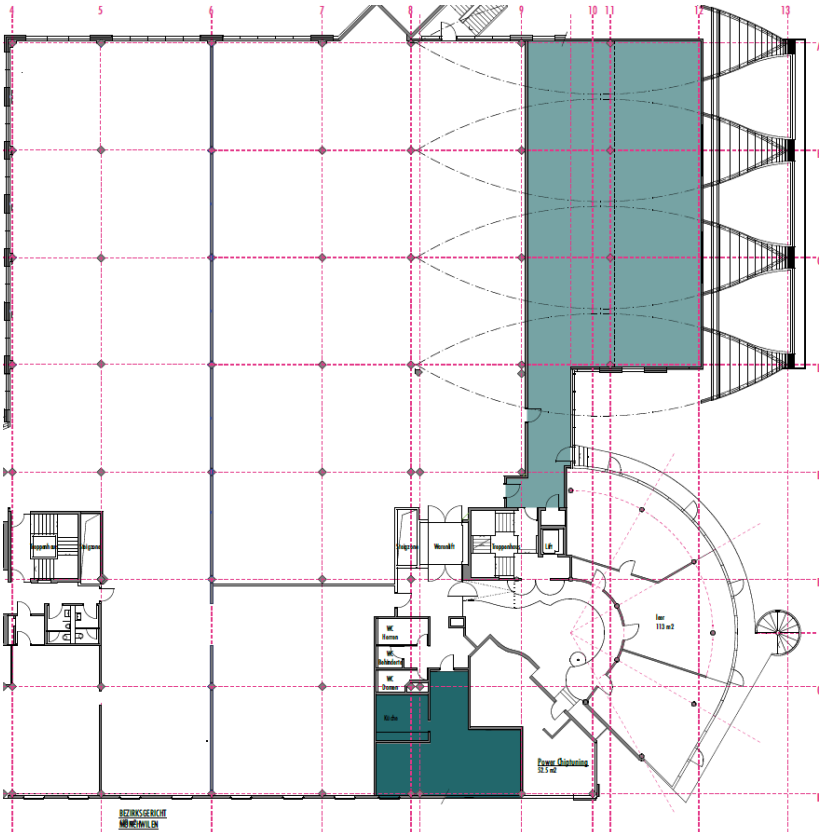
Kontakt: Herr Dominik Fischer, Helvetica Property Investors AG, Portfolio-Manager  
+43 544 70 91 | [df@helveticaproperty.com](mailto:df@helveticaproperty.com)

[www.helveticaproperty.com](http://www.helveticaproperty.com)

# VISUALISIERUNG DER MIETFLÄCHEN



# GRUNDRISSSE DER MIETFLÄCHEN



300m2 Gewerbe/Büro 3.OG

**Fondsleitung**

Helvetica Property Investors AG  
Gartenstrasse 23  
CH-8002 Zürich  
Tel. + 41 43 544 70 80  
[www.HelveticaProperty.com](http://www.HelveticaProperty.com)

Authorized and Regulated by the Swiss Financial  
Market Supervisory Authority FINMA.

