

ZEIGEN SIE PRÄSENZ

IN DIETIKON ZH



MIETFLÄCHEN IM MARKANTEN PESTALOZZIHAUS IN DIETIKON ZH



HIGHLIGHTS

- 367 m² Gewerbe und 30 - 166 m² Büroräumlichkeiten ab 145 CHF/m²
- Die Räume sind ausgebaut und sofort bezugsbereit
- Top Sichtbarkeit des Gebäudes als ideale Werbegrundlage
- Sehr gute Erreichbarkeit da direkt an der Autobahn gelegen
- Parkmöglichkeiten im Erdgeschoss sowie in der Einstellhalle
- Namhafte Nachbarn mit Kundenfrequenz
- Aufstrebendes Quartier mit Potenzial

LAGE

Das markante, weithin sichtbare «Pestalozzihaus» liegt direkt an der Autobahn A1 und bildet das Eingangstor zum Entwicklungsgebiet «Silbern». Das bestens bekannte Gebäude verfügt auf 7 Geschossen über rund 11'000 m² Büro- und Verkaufsflächen. Grösste Mieter sind Möbel Märki und Pestalozzi.



ANSPRECHPERSON – WEITERE INFORMATIONEN

Kontakt: Herr Dominik Fischer, Helvetica Property Investors AG, Portfolio-Manager
+43 544 70 91 | df@helveticaproperty.com

www.helveticaproperty.com

VISUALISIERUNG DER MIETFLÄCHEN



Gewerbe- & Büroräumlichkeit



Eingangsbereich



Büroräumlichkeit

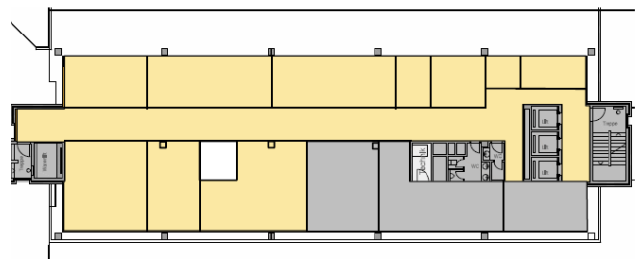


Büroräumlichkeit

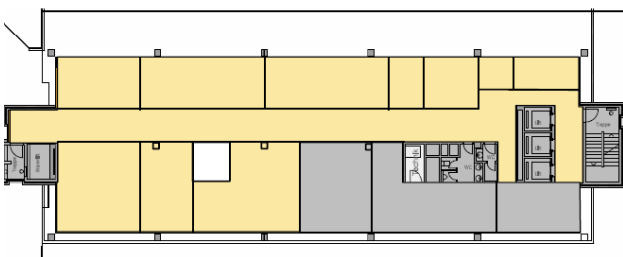
GRUNDRISSSE DER MIETFLÄCHEN



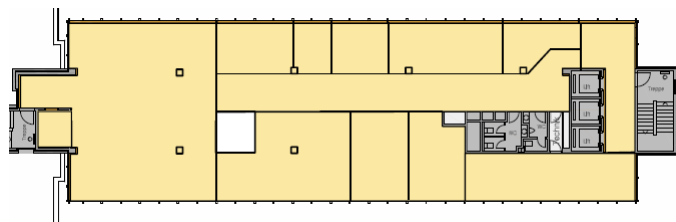
367 m2 Gewerberäumlichkeit im 1.OG



36 - 166 m2 Büro im 6.OG verfügbar



30 - 87 m2 Büro im 2.OG verfügbar



42 m2 Büro im 7.OG verfügbar

Zürich, Juni 2017

Fondsleitung

Helvetica Property Investors AG

Gartenstrasse 23

CH-8002 Zürich

Tel. 043 544 70 80

www.helveticaproperty.com

Authorised and Regulated by the Swiss Financial
Market Supervisory Authority FINMA

